

BASS2000 sous l'influence de HELIO

Forum OV Paris - 7 juillet 2014

Ce que fournit BASS2000

- Observations

BAS2000

Observations systématiques du Soleil

[Jour précédent](#)

02/07/2014

OK

[Jour suivant](#)

Entrer une date: Ex: 28/3/2001, 28.3.1, 28-3-01, AAAAMMJJ ou AAMMJJ

[en](#) | [fr](#)
[Ma Sélection](#)

ACCUEIL

[Dernières observations](#)
[Derniers films](#)
[Archive long terme](#)
[Actualité](#)

RECHERCHER

[Des observations](#)
[Des fichiers](#)
[Des structures solaires](#)
[Des cartes synoptiques](#)
[HELIO features cat.](#)

OUTILS

[Ephémérides](#)
[Spectre solaire](#)
[Externes](#)
[Soleil live & webcams](#)
[Logiciels](#)

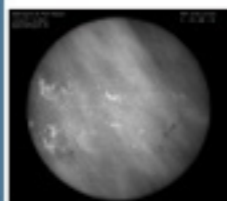
GUIDES

[Instruments](#)
[Données](#)
[Logiciels](#)
[Ressources éducatives](#)

[Collection avant 1980](#)
[Web Solaire](#)
[Galerie Multimédia](#)

DERNIERES OBSERVATIONS

SPECTROHÉLIOGRAPHE DE MEUDON



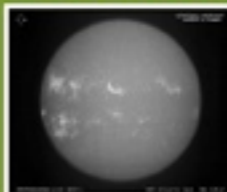
01-Jul-2014 14:40:04
Image H Alpha

.gif

.fits.Z

[grille solaire](#)
[image avec grille](#)
[autres longueurs d'onde ou fréquences](#)

SPECTROHÉLIOGRAPHE DE COIMBRA



01-Jul-2014 14:25:10
Image CaII K3

.jpg

.fits

[grille solaire](#)
[autres longueurs d'onde ou fréquences](#)

USET-ROYAL OBSERVATORY OF BELGIUM



01-Jul-2014 14:40:52
Image H Alpha

.jpg

.fits

[grille solaire](#)

CLIMSO PIC DU MIDI



30-Jun-2014 12:29:38
Image
coronographique H
Alpha

.png

.fts

[film](#)
[superposition C1/L1](#)
[autres longueurs d'onde ou fréquences](#)

RADIOHÉLIOGRAPHE DE NANCAY



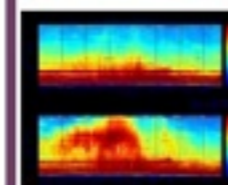
01-Jul-2014 13:50:28
Image radio 327Mhz

.png

.fits

[film plots](#)
[32/10s 128/120s](#)
[autres longueurs d'onde ou fréquences](#)

RÉSEAU DÉCAMÉTRIQUE DE NANCAY



01-Jul-2014 07:56:06
Plot données intégrées à
10 sec, polarisations
gauche et droite

.png

.fits

[spectre complet](#)

⏮ ⏭ : pour voir/cacher les autres observations.


 l'Observatoire
de Paris

LESIA Statistiques - Contact - Copyright

WDC-Solar Activity, membre de WORLD DATA SYSTEM



design fuller@sigal

Mise à jour le: 04 mars 2014 10:57

Ce que fournit BASS2000

- Observations
- Spectre solaire
- Ephémérides

Entrez une date calendaire ou une date julienne, puis cliquez le bouton OK pour lancer la conversion. Vous pouvez ajouter des calculs complémentaires en cochant les cases correspondantes.

Date selection

Calendaire
 Heure: Minute: | OU Julienne

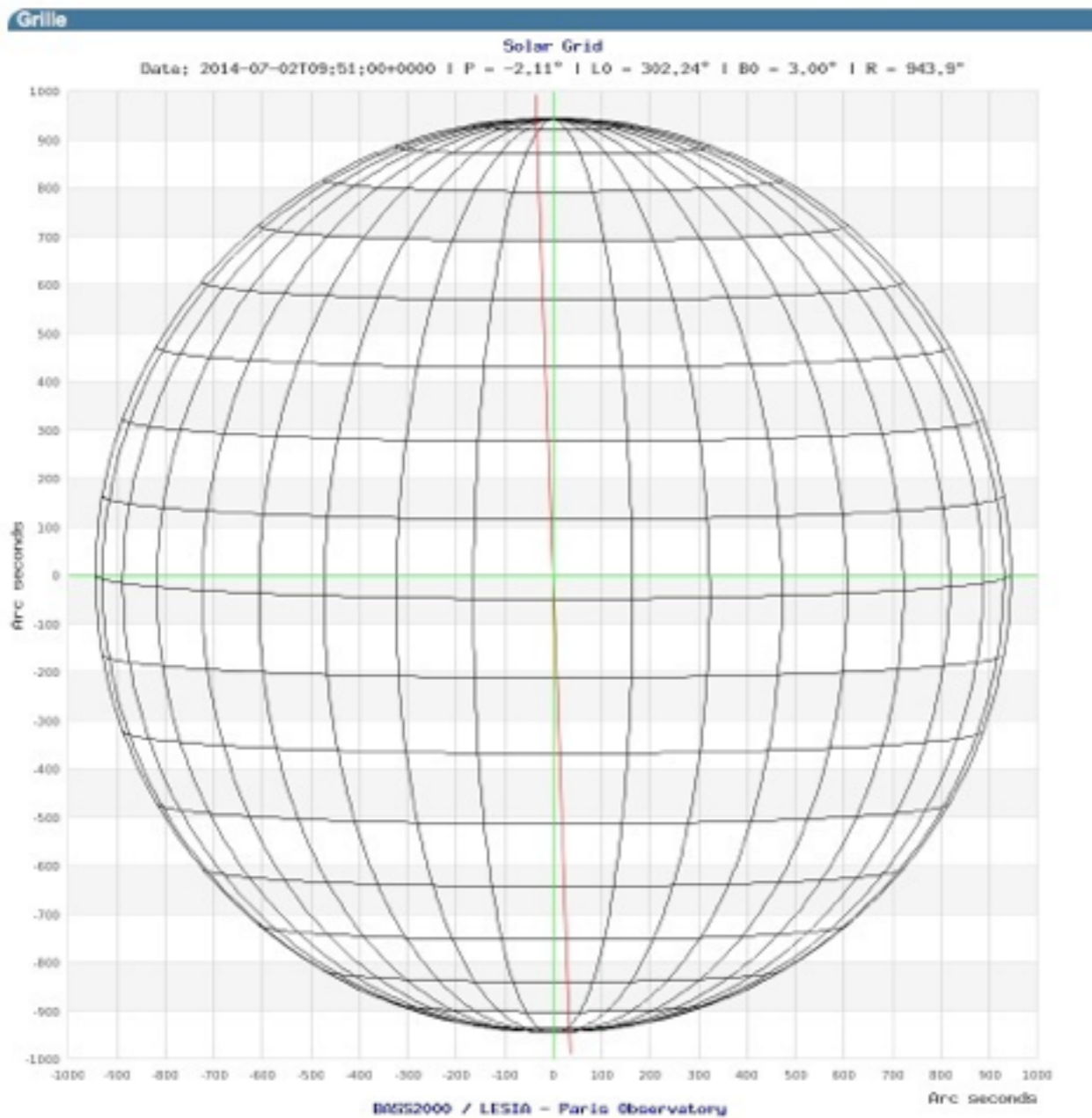
Calculer aussi

Paramètres solaires (Rotation de Carrington, B0, L0, P)
 Fichier ASCII éphémérides
 Grille

paramètres solaires sont extraits du service [Miriade Ephemeris Generator](#) de l'IMCCE

Paramètres solaires (Rotation de Carrington, B0, L0, P)

Rotation de Carrington: 2152	Date de début: 2014-6-28/0:33	Date de fin: 2014-7-25/5:26
Méridien central L0: 302.24 degrés	Angle B0: 3.00 degrés	Angle P: -2.11 degrés



Ce que fournit BASS2000

- Observations
- Spectre solaire
- Ephémérides
- Structures solaires



Heliophysics Feature Catalogue



The Heliophysics Feature Catalogue (HFC) provides access to existing solar and heliophysics feature data, extracted from images by automated recognition codes.

The catalogue contains geometrical (e.g., gravity center coordinates, contours, area, etc.) and photometric feature parameters (e.g., average, minimum, and maximum intensity, etc.) , but also tracking information to identify co-rotating feature on the solar disc.

[Query form](#)[Database and fields description](#)[Database content](#)[Free SQL query](#)[Helio Front End](#)

Query form

[1 - Date and time selection](#)[2 - Features selection](#)[3 - Output options](#)

If 'From' and 'to' are empty, date selection is ignored and query applies to the whole database!

From to Or Duration between 0 and 60 days

Or [Upload dates sample from VOTable](#)

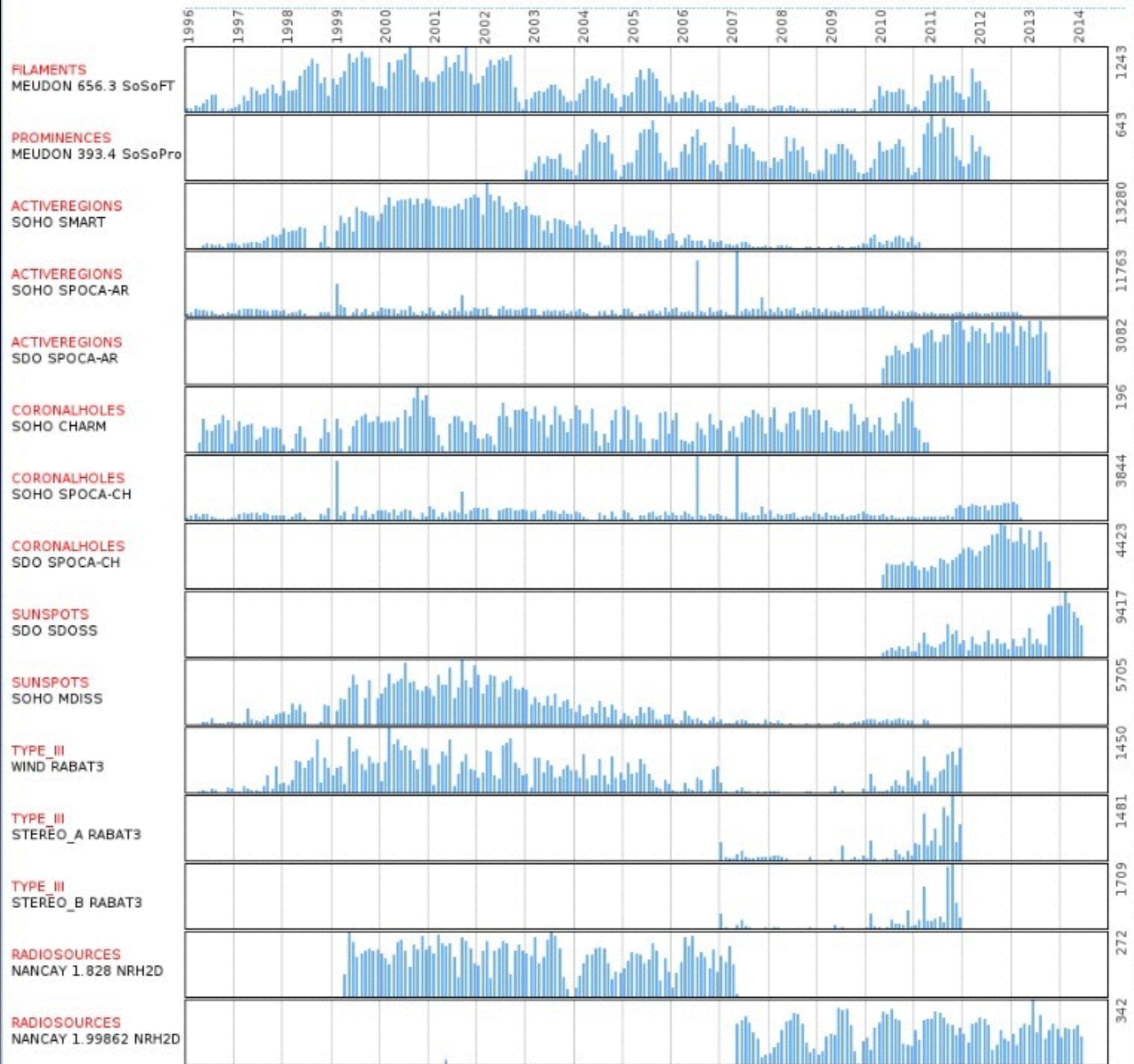
[Submit](#)

The following table provides the list of the features for which data are currently available in the HFC.

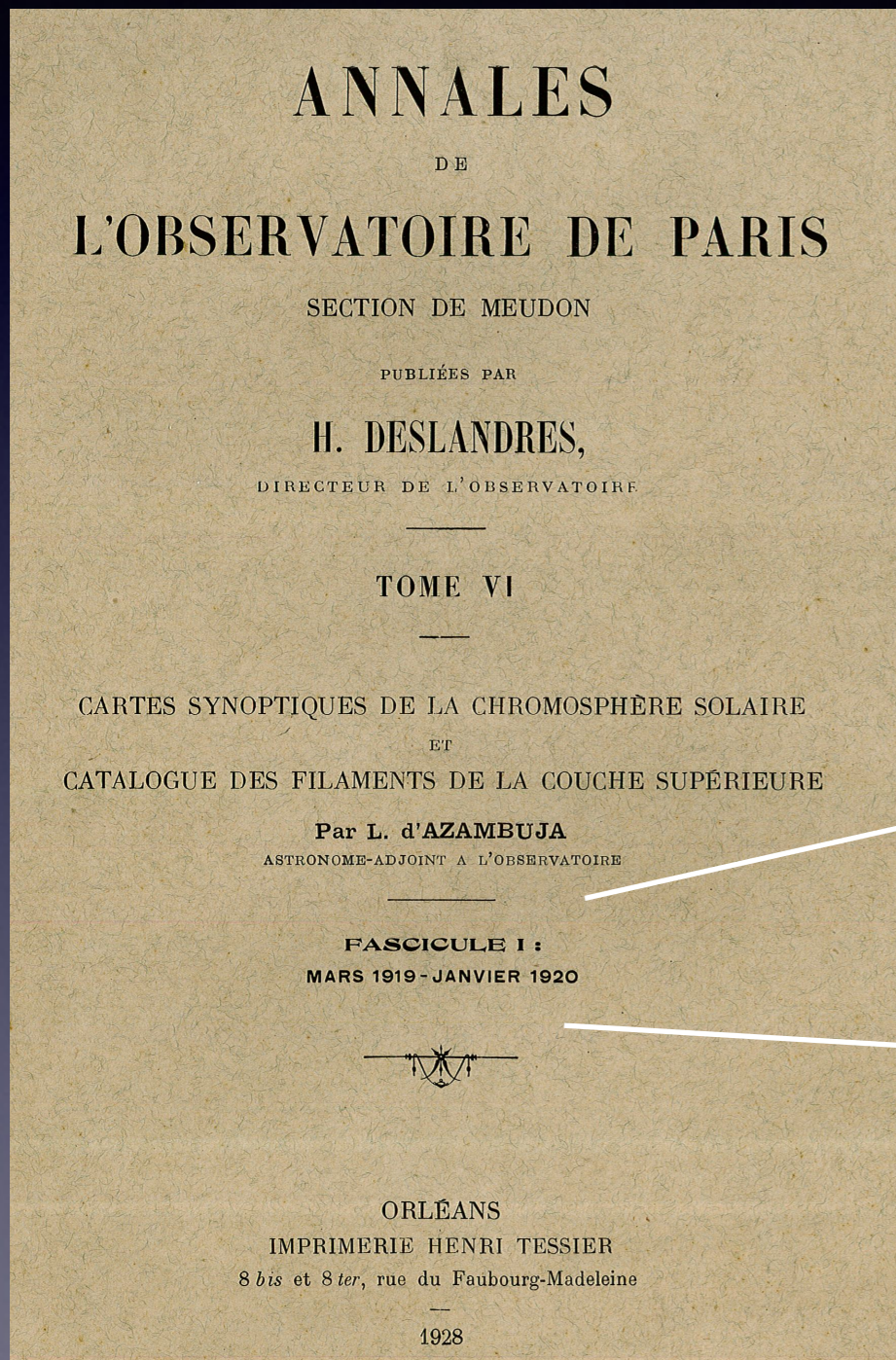
Feature	Instrument	Recognition code	Bibliography	Tracking information
Active Region	SOHO/MDI SOHO/EIT (171/195 A) SDO/AIA (171/193 A)	SMART SPOCA-AR SPOCA-AR	Higgins et al., 2010 Barra et al., 2009 Barra et al., 2009	No Yes Yes
Coronal Hole	SOHO/MDI + SOHO/EIT (195 A) SOHO/EIT (171/195 A) SDO/AIA (193 A)	CHARM SPOCA-CH SPOCA-CH	Krista and Gallagher, 2009 Barra et al., 2009 Barra et al., 2009	No Yes Yes
Filament	Meudon H Alpha Spectroheliograph	SoSoft & TrackFil	Fuller et al., 2005 - Bonnin et al., 2013	Yes
Prominence	Meudon CAII K3 Spectroheliograph	SoSoPro	N. Fuller	No
Sunspot	SOHO/MDI SDO/HMI	MDISS SDOSS	Zharkov et al., 2005 Zharkov et al., 2005	No Yes
Type III	Wind/Waves, STEREO/Swaves	RABAT3	X. Bonnin	No
Coronal radio emission	Nancay Radio Heliograph	NRH2D	C. Renié, X. Bonnin	Yes

[Query form](#)[Database and fields description](#)[Database content](#)[Free SQL query](#)[Helio Front End](#)[API](#)[Web Services](#)[About HFC](#)

HFC list entry population



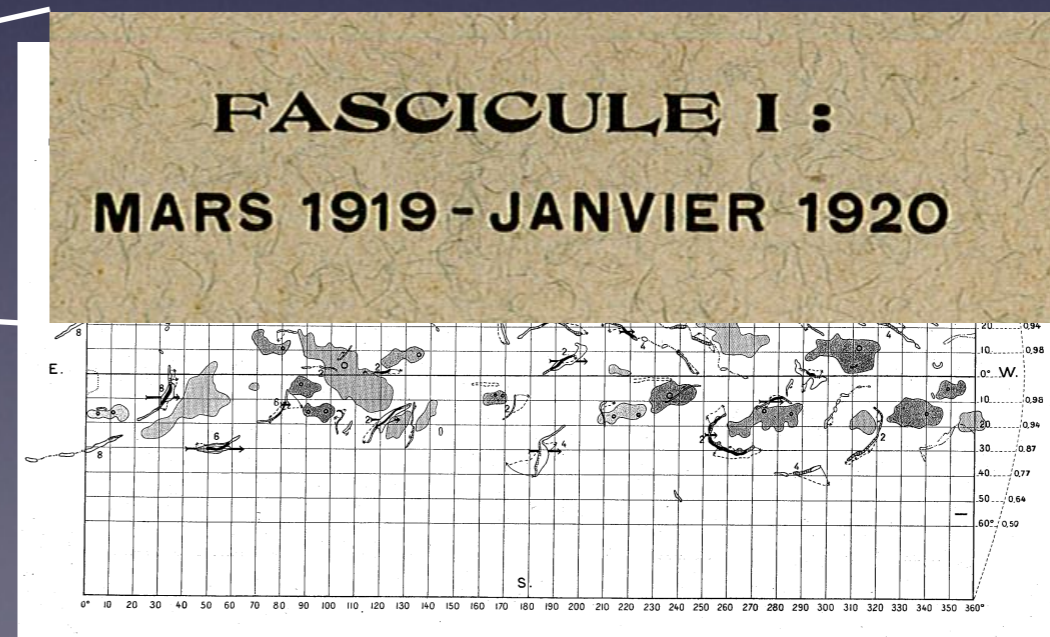
Financement par le CS de l'OBS



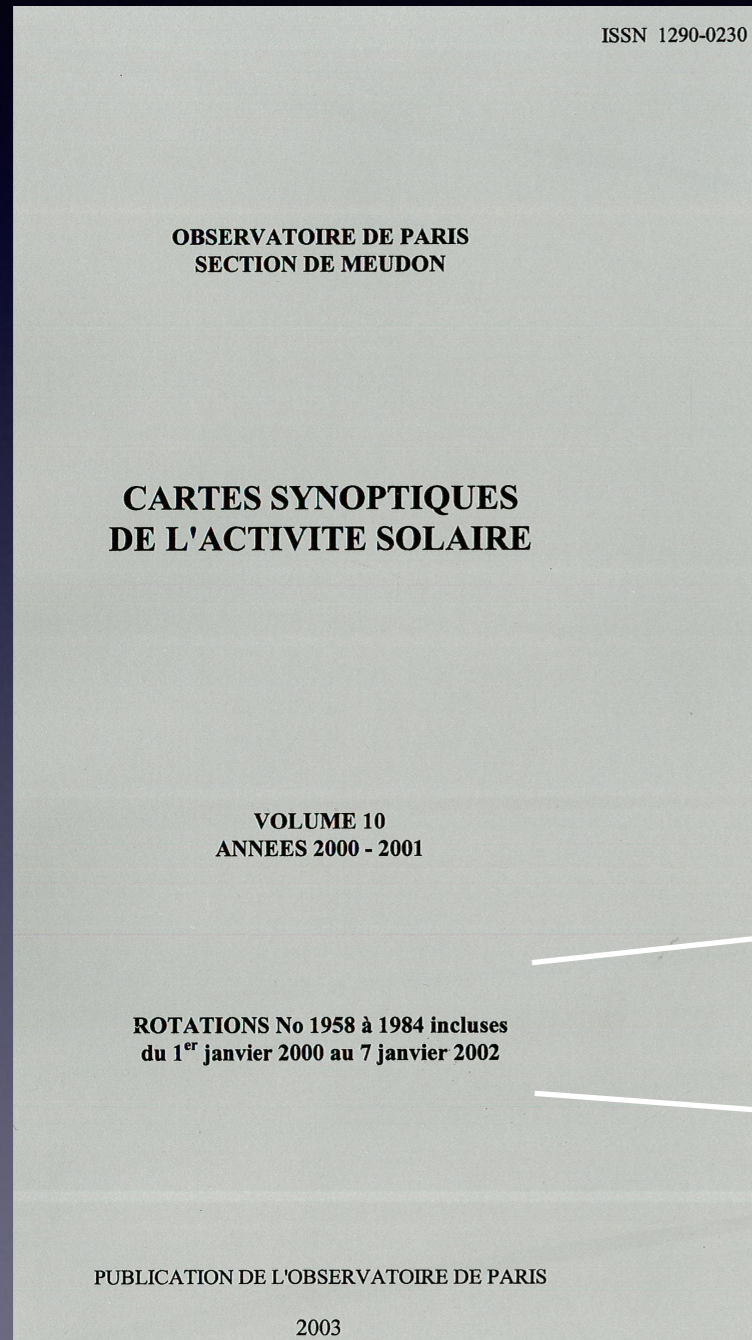
1919 — ROTATION N° 883

Filaments

N°	N° d'apparitions	Nombre de jours d'observation	Observé		Coordonnées moyennes du centre		Longueurs extrêmes		Vitesses radiales 1 à 10	I	Caractères	N° d'apparitions	Nombre de jours d'observation	Observé		Coordonnées moyennes du centre		Longueurs extrêmes		Vitesses radiales 1 à 10	I	Caractères	
			du	au	φ	L	min.	max.						φ	L	min.	max.						
361	1	1-7	18 sept.	18 sept.	+43°	352°	15°	15°	2	1		388	3	3-9	2 oct.	5 oct.	+25°	165°	30	16°	0	2	I.
362	1	3-7	25	29	+5	345	2	4	2x (25)	1	n.	389	1	1-9	13	13	-4	163	?	?	?	?	
363	1	1-7	22	22	+36	345	15	15	3	2		390	1	1-10	12	12	-23	144	3	3	1		
364	1	1-7	26	26	-8	343	3	3	0	1		391	1	2-10	12	14	+22	140	7	9	2		
365	4	4-7	22	29	+18	329	3	16	2	2	I.	392	3	8-8	5	14	+39	140	28	32	2x (12)	8	S. f. n. / l. n.
366	7	3-8	22	26	+38	321	32	45	2x (25)	6	I. n.	393	1	5-9	5	12	-20	133	6	13	0	2	S. f.
367	2	5-6	22	30	-24	318	4	30	1x (25)	4	I. n.	394	2	8-8	5	14	-17	122	10	23	0	4	S. l. n. / f.
368	4	1-7	25	25	+21	314	3	3	3	1		395	2	8-9	5	16	+1	121	6	8	4x (8)	2	
369	1	1-7	26	26	+4	311	3	3	0	1		396	1	9-9	5	16	+25	116	5	12	1x (8)	3	l. n. / f. n.
370	1	4-7	25	2 oct.	-11	304	3	30	0	2	I. di.	397	1	2-10	8	9	-22	107	6	7	0	1	f. n.
371	1	5-7	25	3	+2	292	5	12	0	2	I. n.	398	1	2-10	12	14	+7	105	4	8	0	1	
372	1	2-7	29	2	+20	291	4	15	0	2		399	1	3-10	9	13	-46	104	4	7	0	1	
373	4	4-7	25	2	-40	288	11	17	0	2	I. di.	400	2	2-10	16	17	+3	98	4	15	1x (16-17)	2	
374	1	2-7	25	26	-4	284	4	7	0	2	n.	401	2	6-10	8	18	+45	96	6	26	0	3	I.
375	1	6-6	25	3	-9	281	5	15	0	3	S. f. n.	402	6	6-9	12	19	-15	80	7	20	0	3	I.
376	6	5-8	25	3	+35	260	2	15	0	3	I.	403	1	3-10	14	19	+16	80	5	8	0	1	
377	2	6-7	26	5	-29	257	27	39	2x (2)	6	S. n.	404	1	3-12	18	21	+26	59	4	4	0	1	
378	1	2-8	5 oct.	6	-5	241	14	17	0	2	f. n.	405	1	6-11	12	21	+49	55	2	10	0	2	
379	1	1-8	29 sept.	29 sept.	-48	240	6	6	0	1	I. di.	406	6	9-10	11	21	-30	53	10	21	1x (12-17)	4	S. l. d. / f.
380	5	6-8	25	6 oct.	+22	234	42	51	1x (2)	3		407	5	4-11	16	19	+35	43	2	11	0	2	I.
381	1	1-8	26	26 sept.	-1	229	?	?	?	?		408	4	1-11	14	14	+18	33	2	2	0	1	
382	4	7-9	29	9 oct.	+15	225	13	48	1x (3)	3	I. di.	409	8	7-11	12	19	-8	32	10	27	1x (19)	4	I.
383	1	2-8	3 oct.	5	-14	209	7	14	3x (3)	1		410	1	2-11	12	16	+9	31	3	3	0	1	n.
384	2	6-9	2	9	+4	193	7	20	4x (8)	5	I. n.	411	1	1-19	18	18	-14	6	5	5	0	1	
385	3	7-9	2	11	+21	191	17	20	1x (3-8)	4		412	8	5-12	17	26	-28	5	5	39	1x (22)	3	I.
386	4	4-9	2	9	-30	183	10	27	1x (3)	3	I.	413	8	2-10	14 oct.	17 oct.	+18°	-6°	14°	14°	0	3	
387	2	3-9	9 oct.	12 oct.	-14°	174°	11°	12°	0	2													



Financement par le CS de l'OBS

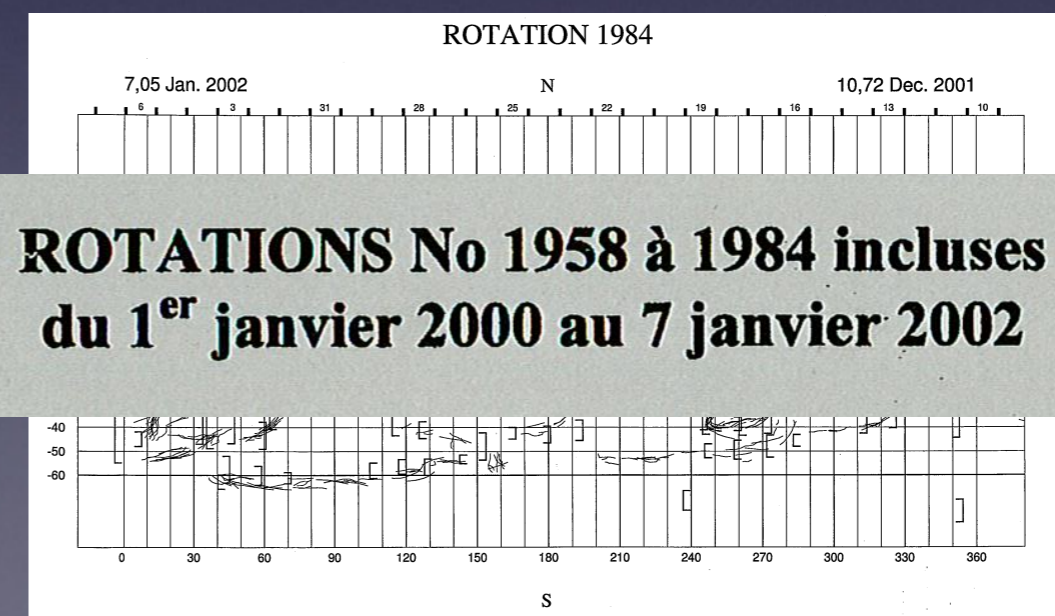


FILAMENTS ROTATION No1984
Du 10 DECEMBRE 2001 au 7 JANVIER 2002

No	Long.	Lat.	Longueur	Incl.	D.S.p	D.B.
42	172	15	23		21	27
43	167	-5	26		20	21
44	158	-18	23		30	21-23
45	151	-8	6			
46	149	-14	15		23	24
47	145	-7	10			26
48	145	-9	7			25
49	144	-4	43		23	30-1
50	142	-24	16			1
51	141	35	58		24	1
52	140	12	12			1
53	129	-18	23		31	1
54	119	-15	10	30		3
55	117	0	29			27
56	112	20	61		2	3
57	105	-15	17			2
58	104	-22	28		29	3
59	95	4	23			
60	91	-6	113		29	3
61	81	4	18		30	2
62	74	-25	72			
63	73	11	10			30-31
64	66	10	6			2-4
65	64	-39	21	-36		3
66	60	-14	26			29-4
67	56	6	5			
68	50	30	44			
69	45	-5	28			
70	40	-14	10			4-6
71	40	9	9			
72	38	4	9			30-2
73	34	-6	8	37		4-5
74	33	-45	49	37	30	1
75	29	-35	48			6-10
76	27	3	16	-53	7	
77	25	-10	22			3-5
78	25	-15	25	10		
79	18	-25	25			
80	15	-35	25			
81	14	-15	25			
82	7	35	70		9	

CENTRES D'ACTIVITE ROTATION No1984
Du 10 DECEMBRE 2001 au 7 JANVIER 2002

No	Coordonnees		Date	C.A. au maximum		Age/MC		Evol.
	Long.	Lat.		Aire T.	Int F.	Debut	Fin	
1	338	3	16/12/2001	100	2	47	-6	<-6
2	334	29	16/12/2001	0	0	398	-6	<-6
3	322	-16	16/12/2001	0	0	76	-6	<-6
4	322	2	17/12/2001	0	1	42	-5	<-6
5	320	-15	19/12/2001	469	3	90	-4	<-6
6	311	12	9/12/2001	593	3	117	-6	<-6
7	311	14	15/12/2001	0	0	451	-6	<-4
8	302	-28	15/12/2001	104	0	54	-5	<-6
9	292	-25	14/12/2001	0	1	186	-6	<-6
10	288	-13	10/12/2001	39	3	50	-6	<-6
11	286	20	13/12/2001	0	3	59	-6	<-4
12	276	28	22/12/2001	0	3	16	-5	<-6
13	276	-19	22/12/2001	5	3	352	-6	<-6
14	264	-16	17/12/2001	13	3	53	-6	<-6
15	259	-23	17/12/2001	9	3	82	-6	<-6
16	255	5	23/12/2001	0	0	18	0	-5
17	252	-5	21/12/2001	0	2	67	-6	<-6
18	247	5	17/12/2001	0	2	462	-6	<-5
19	247	-11	18/12/2001	0	0	70	-6	<-6
20	237	21	17/12/2001	0	0	16	-1	-4
21	230	-17	21/12/2001	0	3	77	-6	<-6
22	227	9	17/12/2001	0	0	245	-6	<-5
23	222	10	23/12/2001	20	0	25	0	<-6
24	217	-15	18/12/2001	627	1	53	-6	<-6
25	211	14	24/12/2001	0	0	77	-6	<-6
26	211	19	24/12/2001	0	2	46	-6	<-5
27	211	8	18/12/2001	618	3	137	-6	<-6
28	206	-29	24/12/2001	0	1	44	-1	<-6
29	201	-9	18/12/2001	341	3	149	-6	<-6
30	194	17	22/12/2001	0	1	53	-6	<-6
31	183	-12	25/12/2001	416	3	64	-3	<-6
32	178	-21	27/12/2001	0	1	14	-2	<-6
33	176	16	21/12/2001	0	1	173	-5	<-6
34	168	-13	31/12/2001	0	0	29	-6	<-6
35	167	-12	23/12/2001	37	3	69	-6	<-6
36	157	-8	20/12/2001	81	2	42	-6	<-6
37	153	18	21/12/2001	0	0	39	-6	<-6
38	149	-16	21/12/2001	0	3	39	-6	<-6
39	145	-10	28/12/2001	0	2	15	-1	<-6
40	143	7	4/12/2001	0	0	0	0	<-6
41	143	5	24/12/2001	376	3	73	-6	<-6
42	138	-16	24/12/2001	89	3	39	-6	<-6
43	136	4	24/12/2001	150	3	29	-6	<-6
44	127	-20	23/12/2001	63	3	62	-6	<-6
45	121	-13	24/12/2001	213	3	90	-6	<-6
46	119	4	25/12/2001	0	0	25	-5	<-6
47	117	-13	24/12/2001	0	1	36	-6	<-6
48	109	-7	24/12/2001	0	2	26	-5	<-6
49	104	14	3/1/2002	422	3	74	-3	<-6
50	84	-4	26/12/2001	291	3	85	-6	<-6
51	82	8	1/1/2002	0	1	140	-6	<-6
52	80	-20	3/1/2002	138	3	22	-3	<-6
53	86	-5	6/1/2002	780	3	64	-1	<-6
54	82	-22	4/1/2002	0	3	34	-5	<-6
55	73	-22	31/12/2001	0	2	708	-6	<-6
56	69	13	1/1/2002	141	3	74	-6	<-6
57	65	-29	27/12/2001	182	3	41	-6	<-5
58	61	39	6/1/2002	0	1	160	-6	<-6
59	58	7	1/1/2002	0	0	40	-6	<-6
60	38	5	31/12/2001	125	3	89	-6	<-6



Enrichissement HFC

- Filaments : 525 000 données
- Centres actifs : 220 000 données
- Protubérances : 18 000 données
- **Au total : \approx 750 000 données supplémentaires, de 1919 à 2002 à interconnecter avec les autres sources d'observations anciennes**